



Ministerie van Volksgezondheid, Welzijn en Sport
Centrum voor Infectieziekten
Centrum voor Milieugezondheid
Centrum voor Schimmelinfectieziekten



11

Verloop van de COVID-19 epid

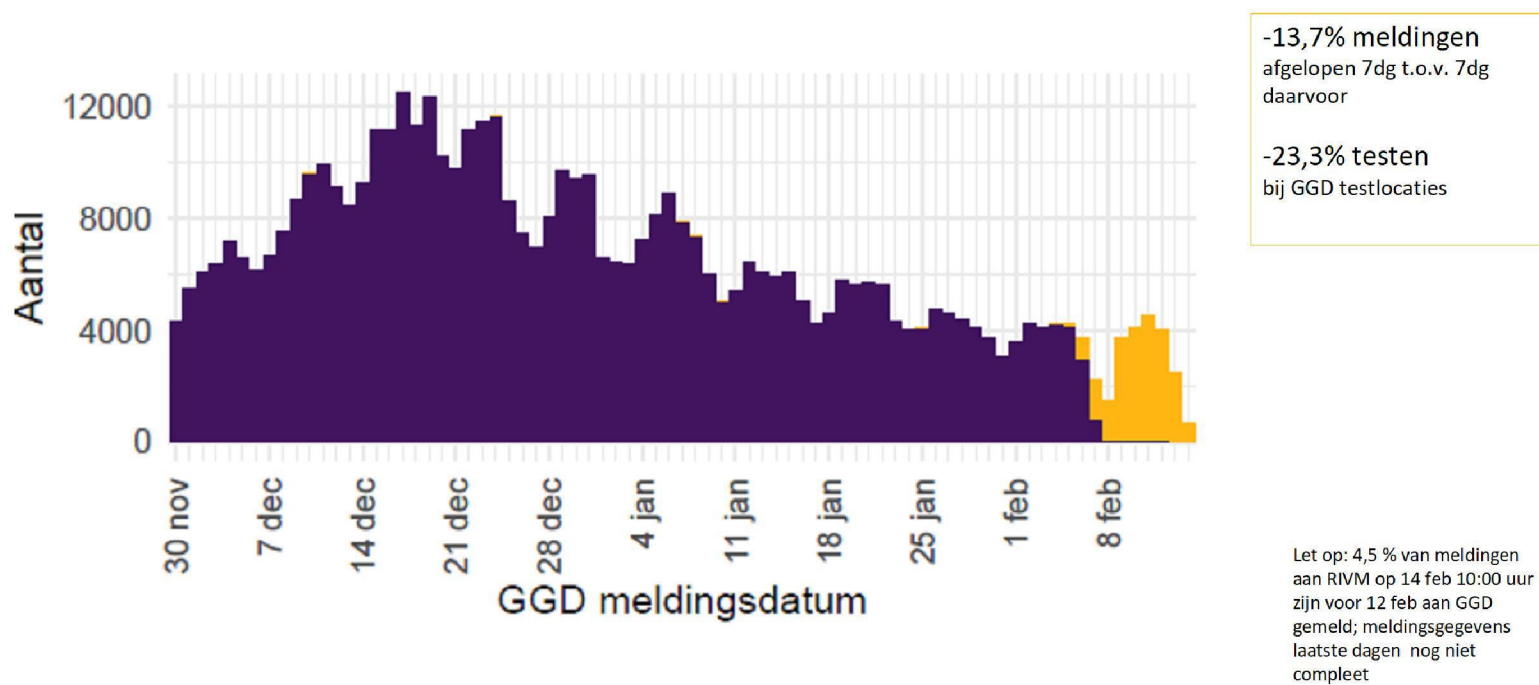
5.1.2e

namens COVID-19 team
Centrum Epidemiologie en Surveillance

15 februari 2020

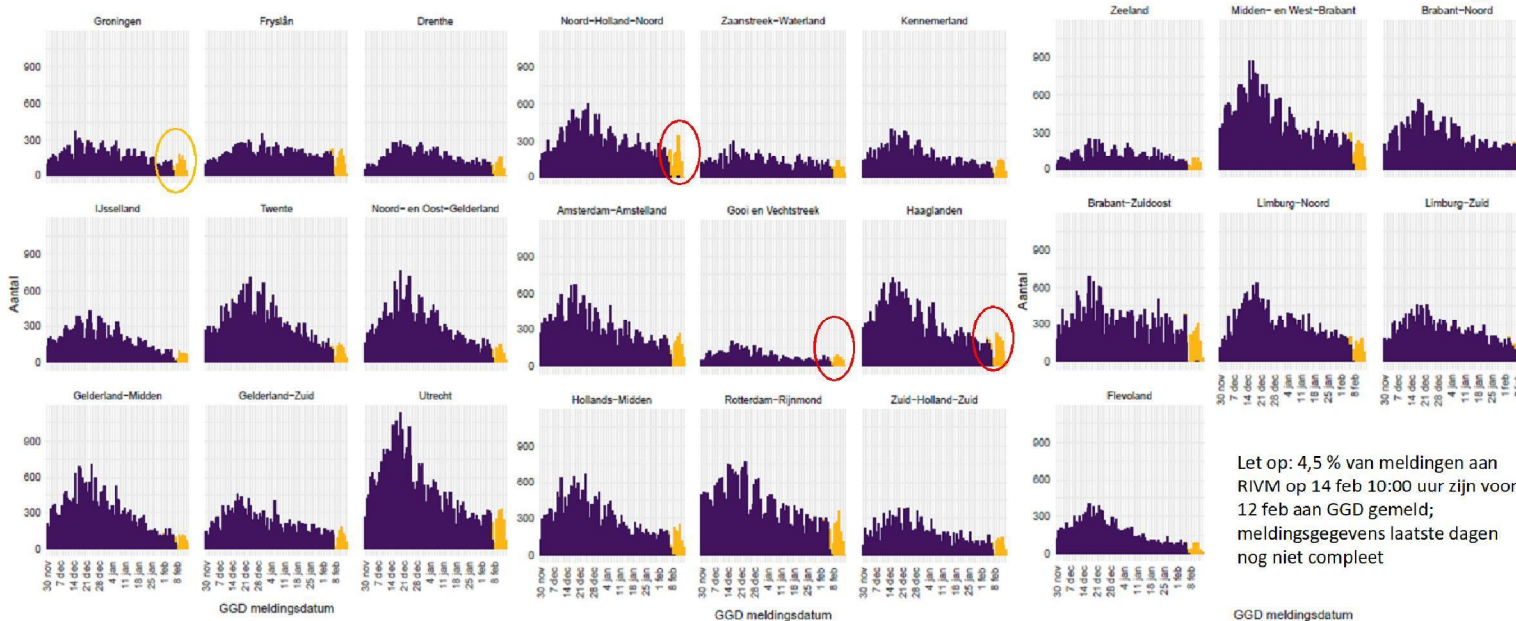
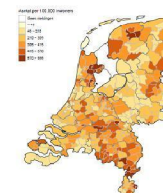
Uitwisselingsoverleg GGD'en, RAC & RIVM

Aantal meldingen 30 nov - 14 feb 2021, 10:00 uur



Aantal meldingen 30 nov – 14 feb 2021, 10:00 uur

Laatste twee weken



Let op: 4,5% van meldingen aan RIVM op 14 feb 10:00 uur zijn voor 12 feb aan GGD gemeld; meldingsgegevens laatste dagen nog niet compleet

GGD meldingsdatum

Positieve testen per 100.000 inwoners per regio per week			
< 35	35 – 100	100 – 250	> 250
RISICONIVEAU Waakzaam	RISICONIVEAU Zorgelijk	RISICONIVEAU Ernstig	RISICONIVEAU Zeer ernstig

Ziekenhuisopnames (incl. IC) per 1 miljoen inwoners per regio per week*			
< 4	4 – 16	16 – 27	> 27
RISICONIVEAU Waakzaam	RISICONIVEAU Zorgelijk	RISICONIVEAU Ernstig	RISICONIVEAU Zeer ernstig

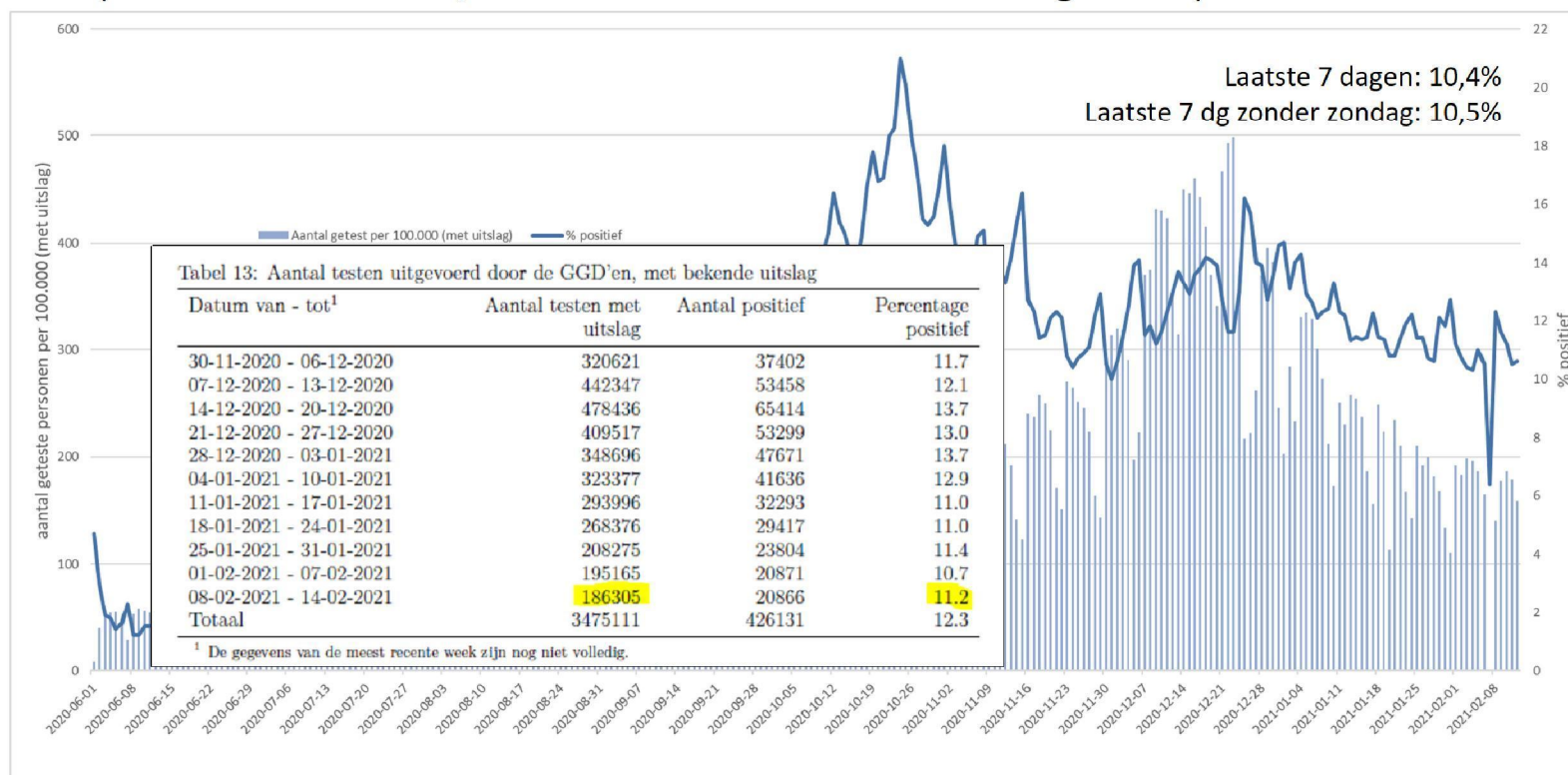
Veiligheidsregio	Risiconiveau	%Stijging/ daling	#pos per 100k, afgelopen 7 dagen	%pos, afgelopen kalenderwk	# zkh-opnames / 1000k afgelopen 7 dagen	#pos per 100k, 7-14 dagen geleden	%pos, twee kalenderwk terug	# zkh-opnames / 1000k, 7-14 dagen geleden
Nederland-totaal	Zeer ernstig	91%	139	11,2	69,7	152	10,7	69,9
Groningen	Zeer ernstig	120%	150	10,4	63,2	125	8,4	81,9
Kennemerland	Zeer ernstig	110%	136	11,4	45,5	124	7,6	32,7
Amsterdam-Amstelland	Zeer ernstig	109%	127	10,6	85	117	8,4	54,2
Hollands-Midden	Zeer ernstig	108%	156	11,5	59,3	144	10,8	75,4
Gooi en Vechtstreek	Zeer ernstig	107%	165	11,9	66,1	154	9,7	58,3
Haaglanden	Zeer ernstig	103%	112	10,6	50,1	109	9,7	64,5
Zeeland	Zeer ernstig	102%	129	10,5	99,1	126	10,8	62,6
Brabant-Zuidoost	Zeer ernstig	99%	193	12,8	138,4	194	12,8	157,6
Noord-Holland-Noord	Zeer ernstig	97%	226	17,2	99,6	232	14,5	105,6

% stijging / daling van meldingen in overige regio's : 96% tot 71%

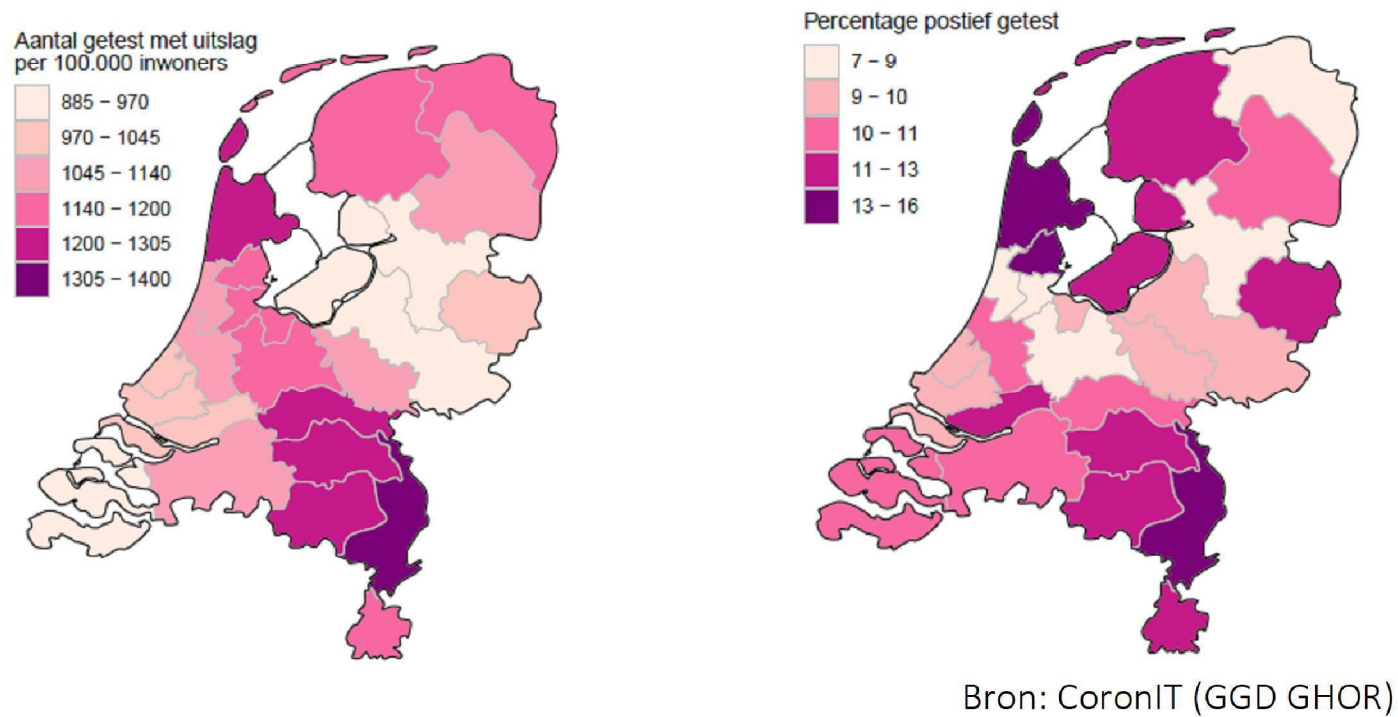
Gelderland-Midden = "Ernstig"

IJsselland = "Zorgelijk"

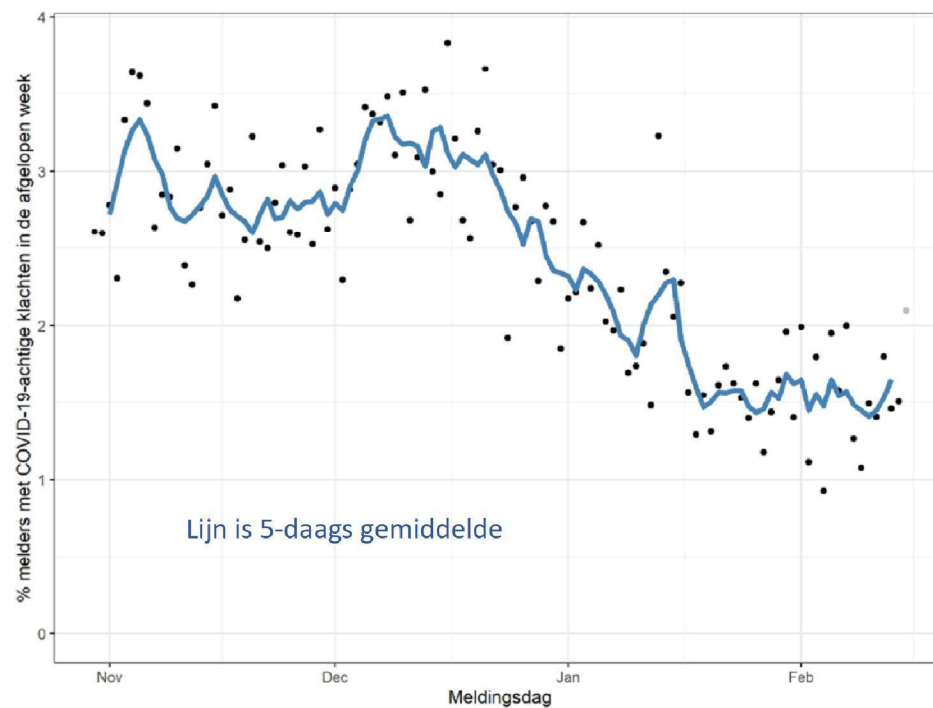
Landelijk aantal testen per 100.000 en % positief, 1 okt- 12 feb 2021
(bron: CoronIT data, GGD testlocaties zonder Lansingerland)



Testafnames bij GGD testlocaties, 1-7 februari 2021

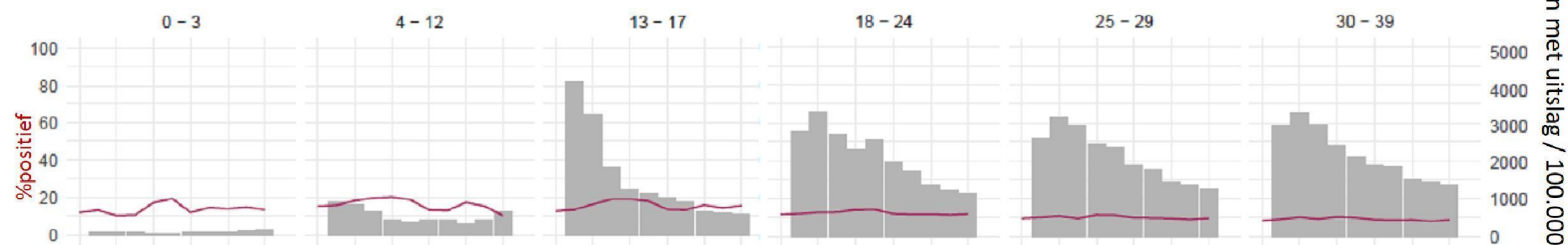


Infectieradar: Afgelopen weken is het percentage deelnemers met COVID-19 achtige klachten ongeveer gelijk gebleven.

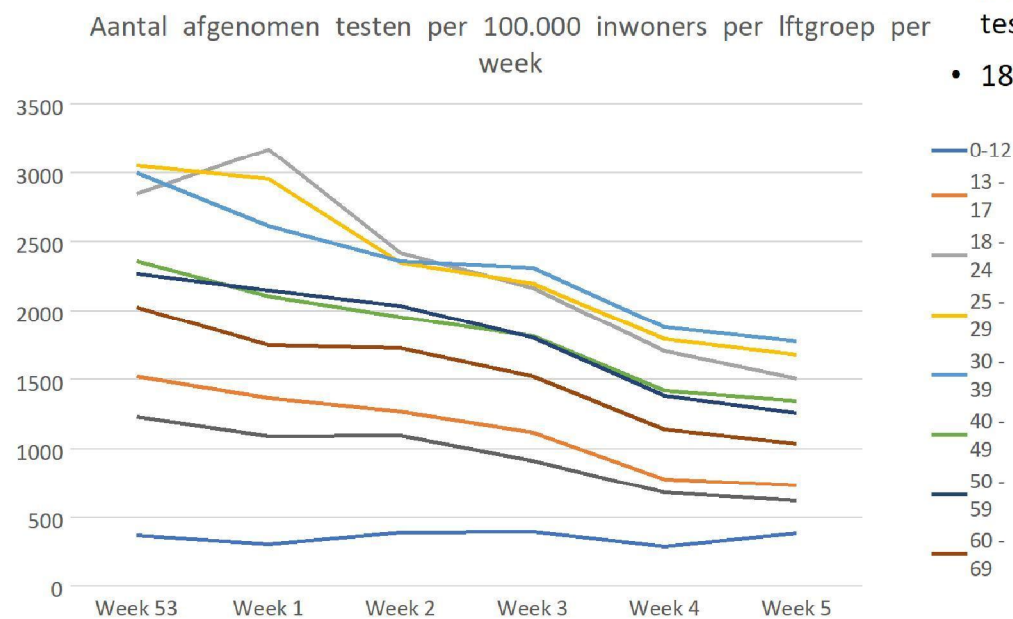


Per Iftgroep: aantal getest & positief in GGD-teststraten

Leeftijdsgroep	Kalenderwk: 8feb t/m 14feb			Kalenderweek ervoor: 1feb t/m 7feb		
	Aantal getest	Aantal positief	Percentage positief	Aantal getest	Aantal positief	Percentage positief
0 - 3	1176	159	13.5	805	120	14.9
4 - 12	13064	1349	10.3	8153	1256	15.4
13 - 17	6829	1071	15.7	7318	1059	14.5
18 - 24	21712	2539	11.7	23141	2600	11.2
25 - 29	17663	1695	9.6	19150	1715	9.0
30 - 39	36231	3144	8.7	38174	3018	7.9
40 - 49	27591	2980	10.8	29647	2820	9.5
50 - 59	28960	3831	13.2	31868	3815	12.0
60 - 69	20503	2521	12.3	21869	2579	11.8
70+	12473	1562	12.5	14838	1864	12.6
Niet vermeld	103	15	14.6	123	16	13.0



Testen naar leeftijd



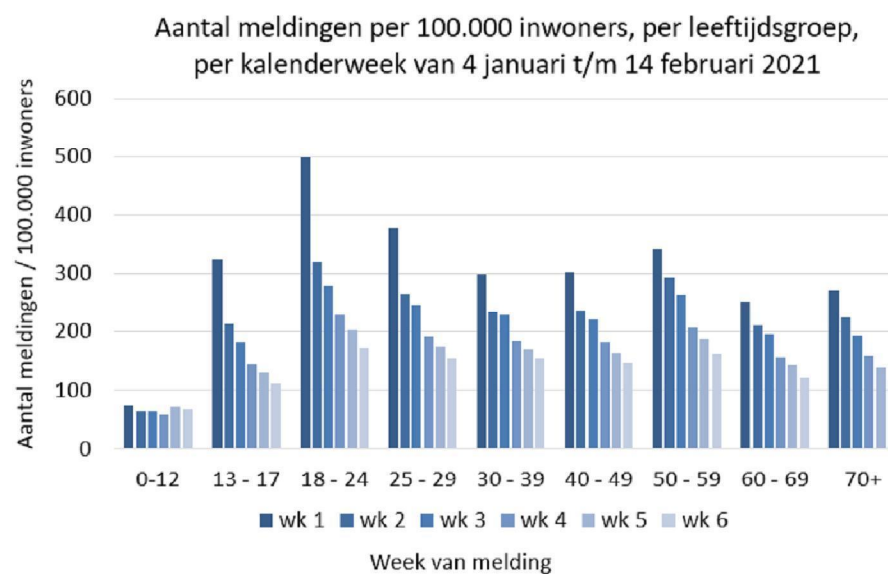
Week 4 → week 5 2021

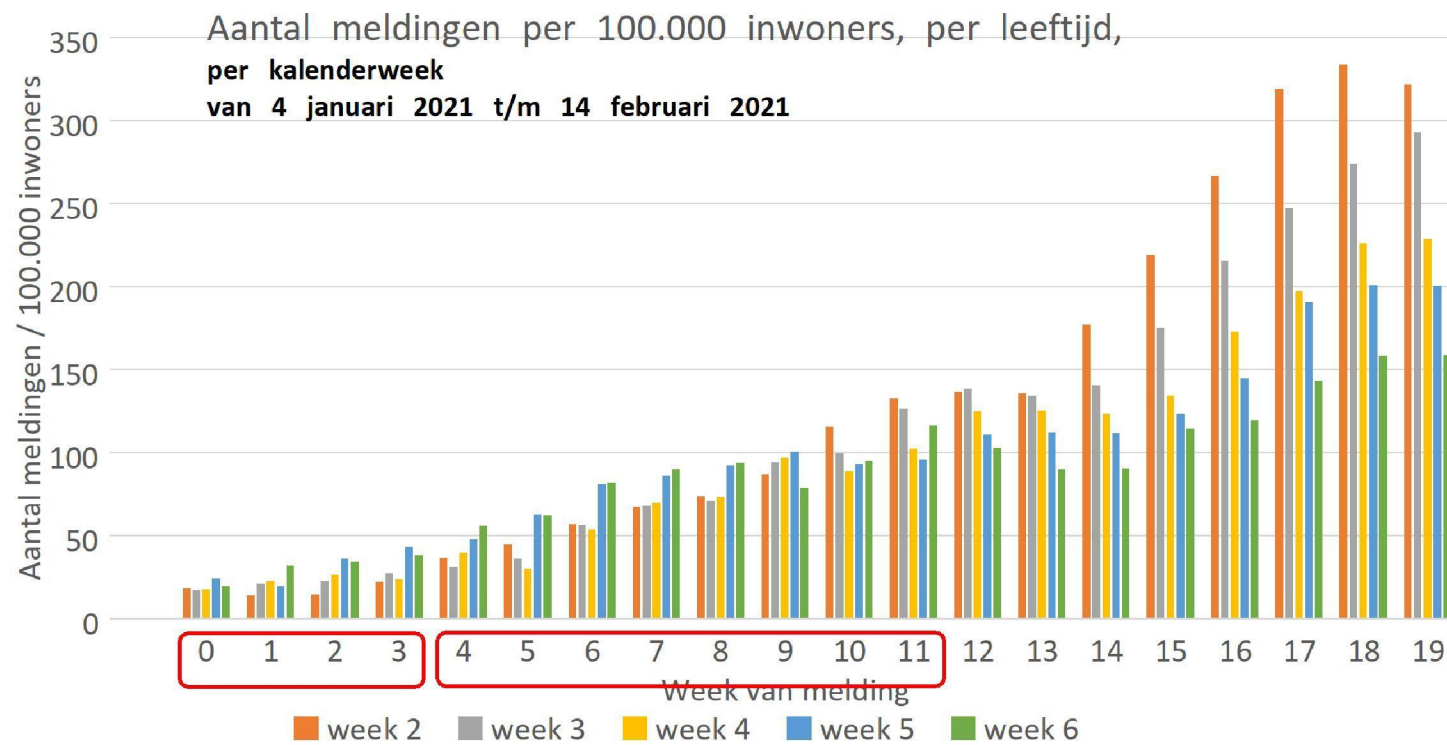
- Toename testen 0-12 jaar (test en BCO beleid)
- Minimale afname andere leeftijdsgroepen → door sluiting teststraten zondag 7 feb
- 18-39 jr: hoogste testincidentie

Meldingen naar leeftijd

Afgelopen week:

- Daling meldingen in alle leeftijdsgroepen, behalve 0-12 (76/100.000)
- Hoogst aantal meldingen per 100.000 bij 18-24 jarigen en 50-59 jarigen (173 & 163)
- Andere leeftijdsgroepen (behalve 0-12) tussen 111 en 154 per 100.000





Tabel 16: Aantal testen en percentage positief per doelgroep uitgevoerd door de GGD'en.

Groep	Vanaf 30 november			Afgelopen kalenderweek ¹		
	Aantal getest	Aantal positief	Percentage positief	Aantal getest	Aantal positief	Percentage positief
Zorgmedewerkers ziekenhuizen	29681	2906	9.8	1607	122	7.6
Zorgmedewerkers verpleeg- of verzorgingshuizen	76660	10737	14.0	4085	414	10.1
Zorgmedewerkers elders	167506	16383	9.8	8892	782	8.8
Kinderopvang medewerkers	24105	2206	9.2	1783	110	6.2
Basisschool- en BSO personeel	78030	6873	8.8	4210	225	5.3
Middelbaar onderwijspersoneel	38506	3446	8.9	1511	104	6.9
Hoger onderwijspersoneel	35204	3153	9.0	1540	88	5.7
Horeca	27730	2756	9.9	982	80	8.1

rd door de GGD'en.

Afgelopen kalenderweek ¹		
Aantal getest	Aantal positief	Percentage positief
426	45	10.6
1339	171	12.8
2614	228	8.7
346	32	9.2
867	54	6.2
397	18	4.5
411	23	5.6

Dinsdag 2 februari:

Reproductiegetal

Op 29 Januari

Overall:

0.96 (0.93 - 0.99)

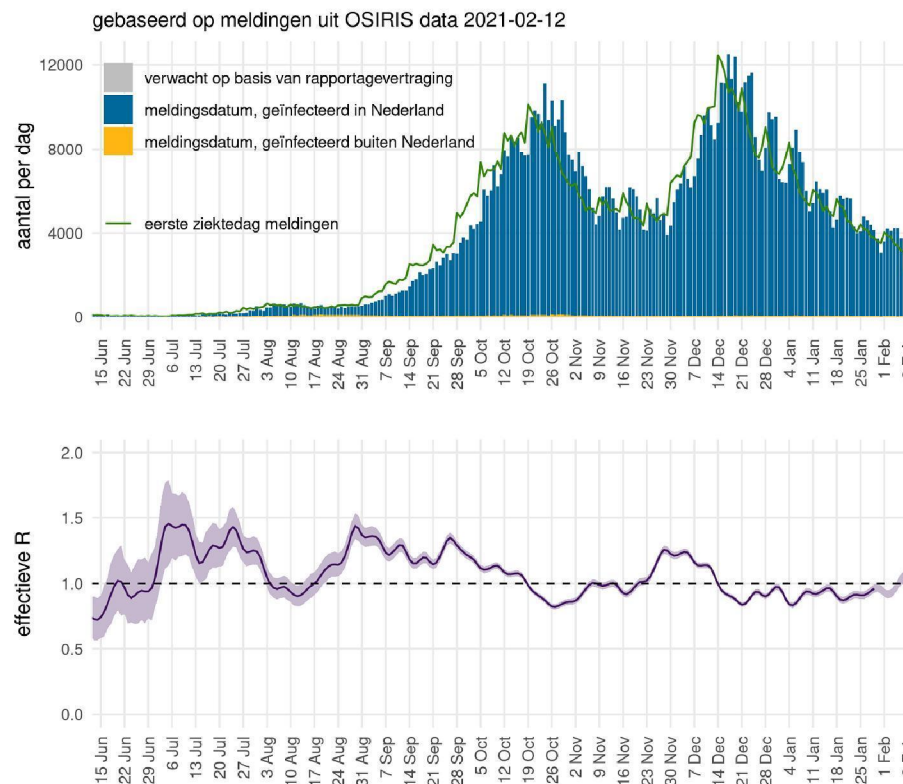
R UK-variant:

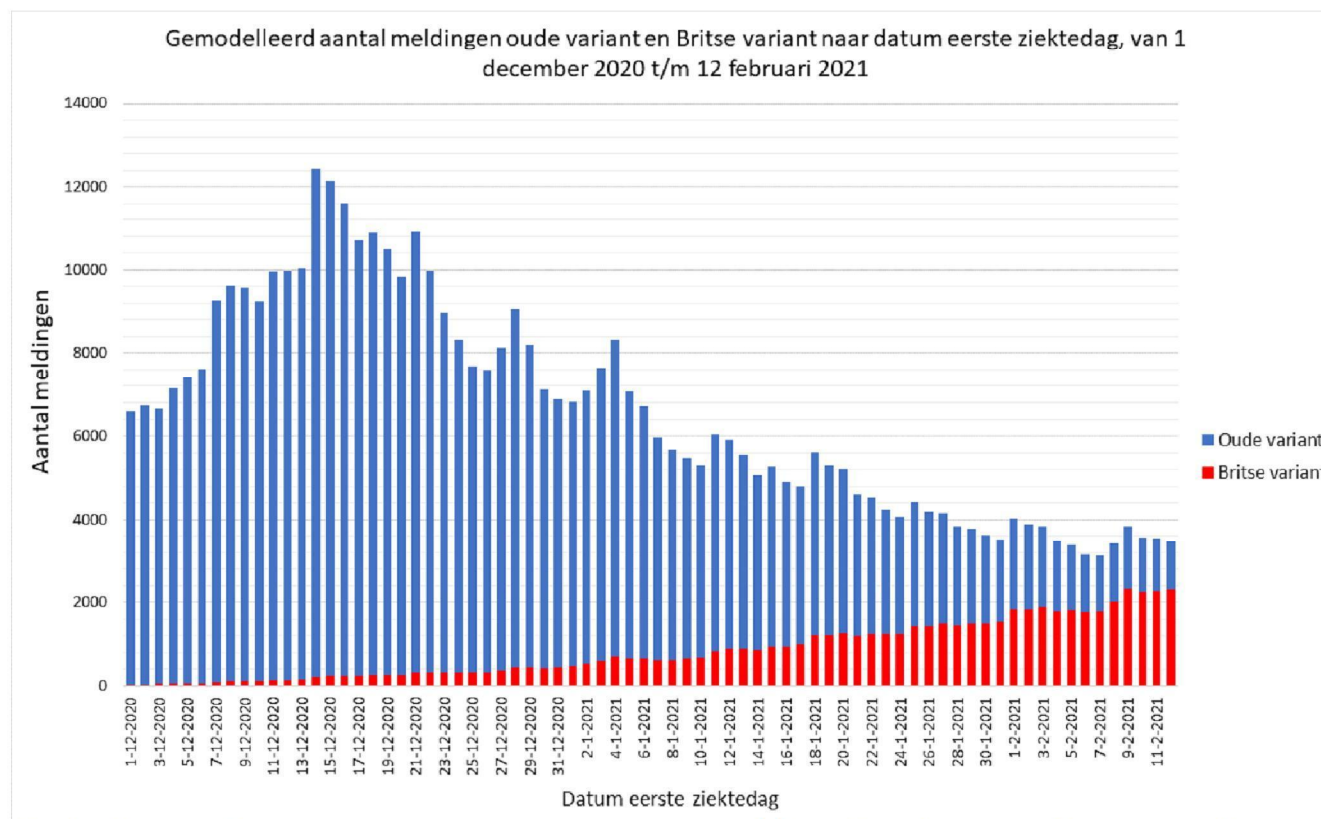
1.15 (1.09 – 1.21)

R “wildtype”:

0.84 (0.79 – 0.89)

! Aandeel UK en oude variant niet gemeten
maar gemodelleerd op basis van
kiemsurveillance

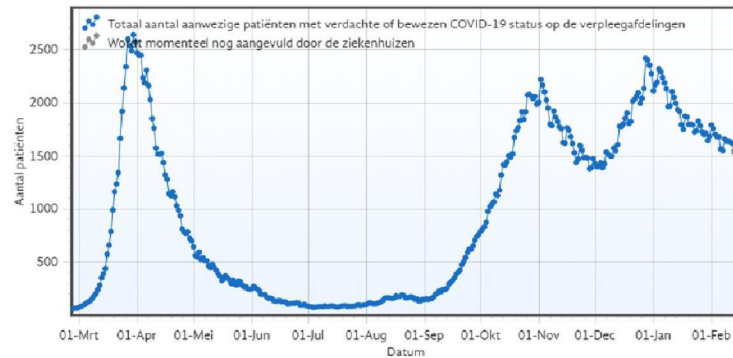
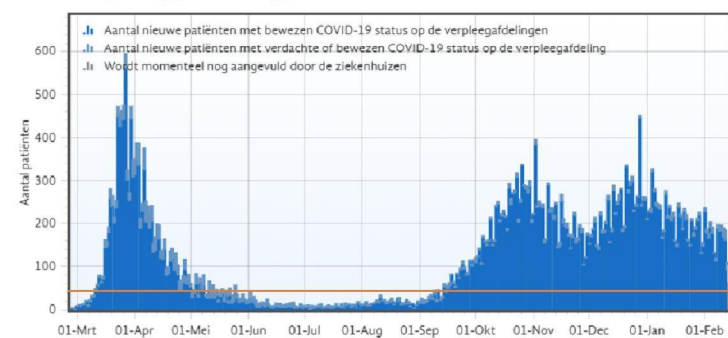




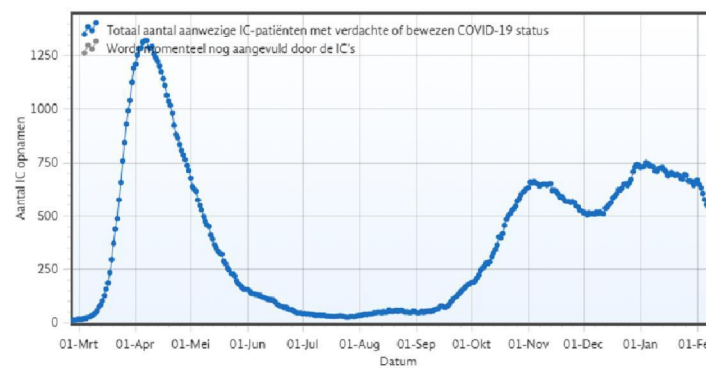
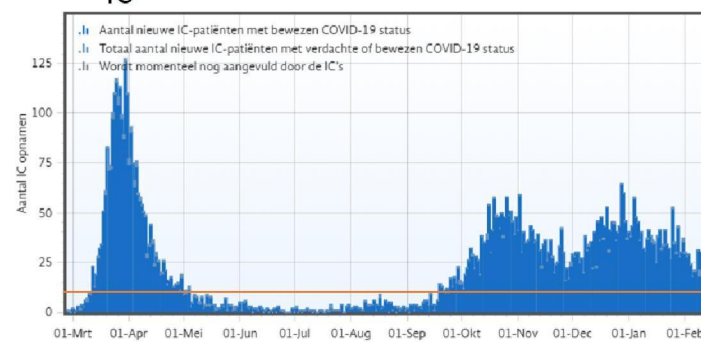
! Aandeel UK en oude variant niet gemeten maar gemodelleerd op basis van kiemsurveillance

Stichting NICE, 1 mrt 2020- 15 feb 2021 10:30 uur

Verpleegafdelingen

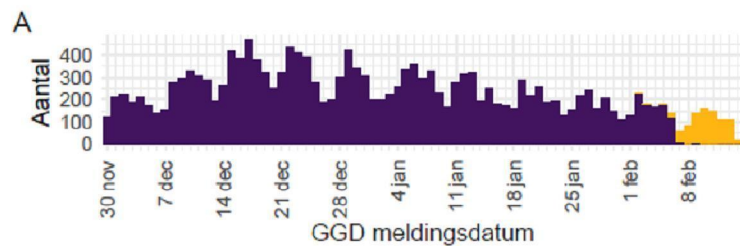
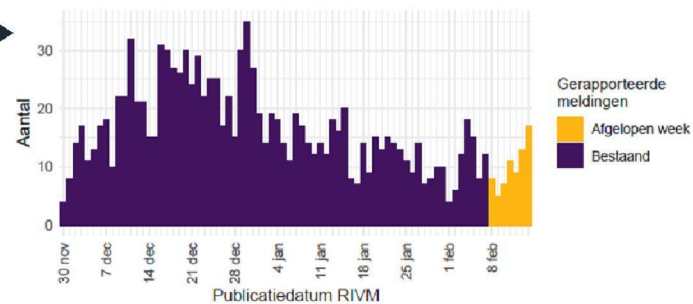


IC



Verpleeghuizen en woonzorgcentra

- Aantal nieuw besmette locaties redelijk stabiel tov vorige week
- Aantal bewoners met nieuwe COVID-19 diagnose licht gedaald tov vorige week



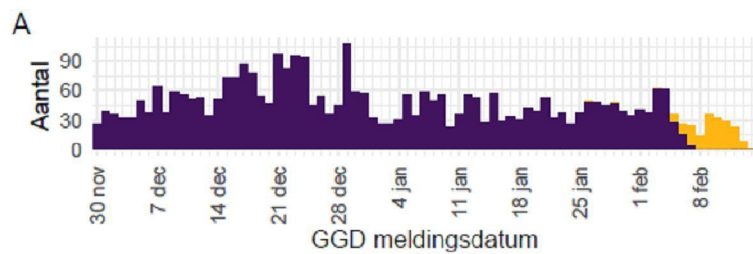
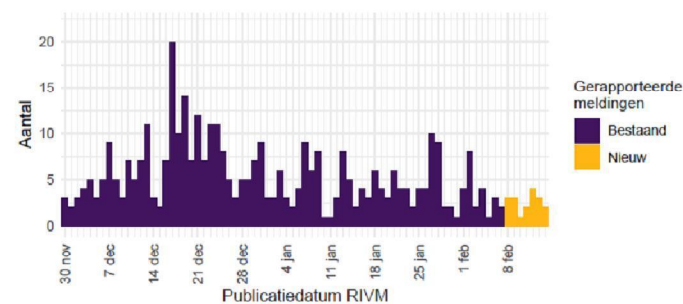
Aantal besmette locaties

517 (21,1%)

↓ **9 minder** dan de vorige waarde

Instellingen gehandicaptenzorg

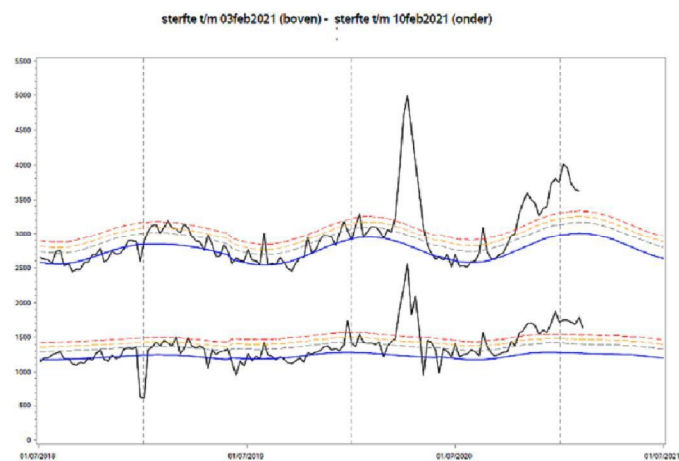
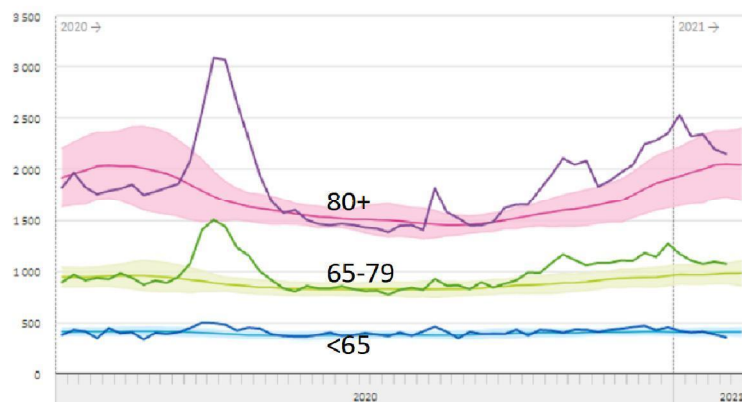
- Aantal nieuw besmette locaties licht gedaald tov vorige week →
- Aantal bewoners met nieuwe COVID-19 diagnose licht gedaald ↓



Aantal besmette locaties

115 (4,5%)

Oversterfte eind begin2021:
 ~150 per week volgens CBS en ~600 volgens RIVM analyses



Het CBS en het RIVM gebruiken ieder een andere methode voor het schatten van de oversterfte. De RIVM methode is vergelijkbaar met EuroMOMO methode; met doel het effect van het griepseizoen te schatten.

RIVM: Sterfte sterk verhoogd bij 65-74 jaar, en ≥ 75 jaar; verhoogd in alle regio's.

Bron: CBS data (2020-7 feb 2021)

Bron: RIVM obv CBS data (juli 2018-10 feb 2021)

Beeld verloop epidemie

- Beperkte afname aantal nieuwe meldingen
 - Incidentie voor het eerst onder de 150~ (135 meldingen per 100.000 per week) met verschillen tussen regio's (85-213 meldingen per 100.00 per week)
 - Deels te verklaren door winterwear
 - Meerdere regio's met stabilisatie of lichte stijging
- Trend testvraag in lijn met gerapporteerde klachten
 - Percentage positieve testen blijft stabiel op ~11%
 - Invloed winterwear?
- Blijvend langzame daling instroom ziekenhuis en IC; nog steeds ver boven signaalwaarden
 - ~ 200 tov 40 op verpleegafdelingen
 - ~ 25 tov 10 op IC
- Blijvend langzame daling van nieuwe meldingen vanuit instellingen
- Oversterfte ook in februari nog fors verhoogd (~600 per week obv RIVM analyses)

Nog steeds een heel langzame daling van alle cijfers. De vraag is wanneer het dal bereikt is.